

易方达平稳增长证券投资基金基金产品资料概要更新

编制日期：2021年6月21日

送出日期：2021年6月22日

**本概要提供本基金的重要信息，是招募说明书的一部分。
作出投资决定前，请阅读完整的招募说明书等销售文件。**

一、产品概况

基金简称	易方达平稳增长混合	基金代码	110001
基金管理人	易方达基金管理有限公司	基金托管人	中国银行股份有限公司
基金合同生效日	2002-08-23		
基金类型	混合型	交易币种	人民币
运作方式	普通开放式	开放频率	每个开放日
基金经理	陈皓	开始担任本基金基金经理的日期	2012-09-28
		证券从业日期	2007-07-12
其他：	存续期间内，基金份额持有人数量连续 60 个工作日达不到 100 人，或连续 60 个工作日基金资产净值低于人民币 5000 万元，基金管理人将宣布本基金终止。		

二、基金投资与净值表现

(一) 投资目标与投资策略

投资目标	本基金将基金资产在股票和债券间进行合理配置，以追求资本在低风险水平下的平稳增长。
投资范围	本基金投资范围为具有良好流动性的金融工具，包括国内依法发行上市的股票（含存托凭证）、债券及法律、法规或中国证监会允许基金投资的其他金融工具。本基金投资于股票和债券的比例均不低于基金资产净值的30%；股票投资主要集中于具有持续发展能力的公司，以追求资本的中长期稳定增长；债券投资主要根据品种、期限结构等因素构造债券组合，追求中长期稳定的收益。本基金资产的配置比例范围：股票资产30%—65%；债券资产30%—65%；现金资产不低于5%，现金不包括结算备付金、存出保证金、应收申购款等。其中投资于具有持续发展能力的上市公司的资产比例不低于本基金股票投资总资产的80%。
主要投资策略	本基金对股票的投资主要集中于那些具有持续发展能力的上市公司。具有持续发展能力的上市公司是指那些在过去几年中一直保持了持续、稳定的发展记录，并预期在可见的未来应能保持这种趋势的公司，其主营业务收入或主营业务利润所占比重在60%以上，且在过去两年中的平均年增长率高于行业平均水平，并预计在未来能够保持这一趋势。本基金将选择在股票价格低于其公司内在价值时进行投资，以控制投资风险。本基金可选择投资价值高的存托凭证进行投资。在债券投资方面，本基金可投资于国债、金融债和企业债和可转换债券等债券品种。在选择债券品种时，本基金将根据对利率走势的预测、债券

等级、债券的期限结构、风险结构、不同品种流动性的高低等因素，构造债券组合。本基金还将关注可转债价格与所对应股票价格的相对变化，发现套利机会，结合可转债的市场流动性决定可转债的投资品种和比例。

业绩比较基准

上证A股指数

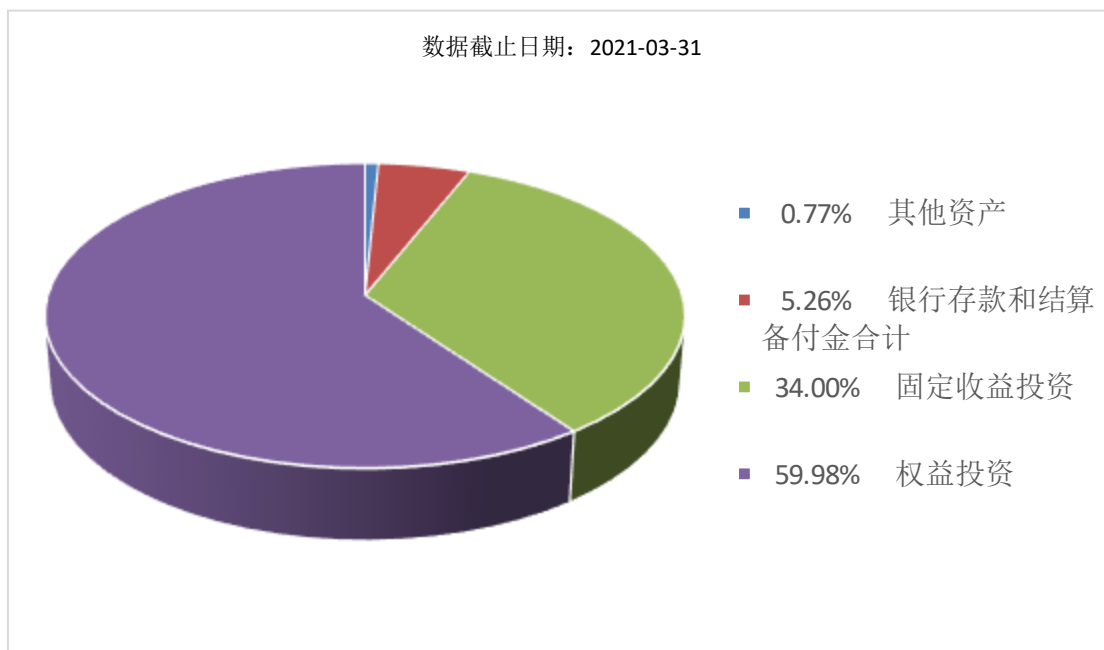
风险收益特征

本基金为混合型基金，理论上其风险收益水平低于股票型基金，高于债券型基金及货币市场基金。正常情况下，本基金将控制基金资产净值波动的标准差不超过上证A股指数波动的标准差的65%（置信度为90%）；在此前提下，通过合理配置股票和债券资产比重，并将股票投资集中于具有持续发展能力的上市公司，努力实现股票市场上涨期间基金资产净值涨幅不低于上证A股指数涨幅的60%，股票市场下跌期间基金资产净值下跌幅度不超过上证A股指数跌幅的50%。

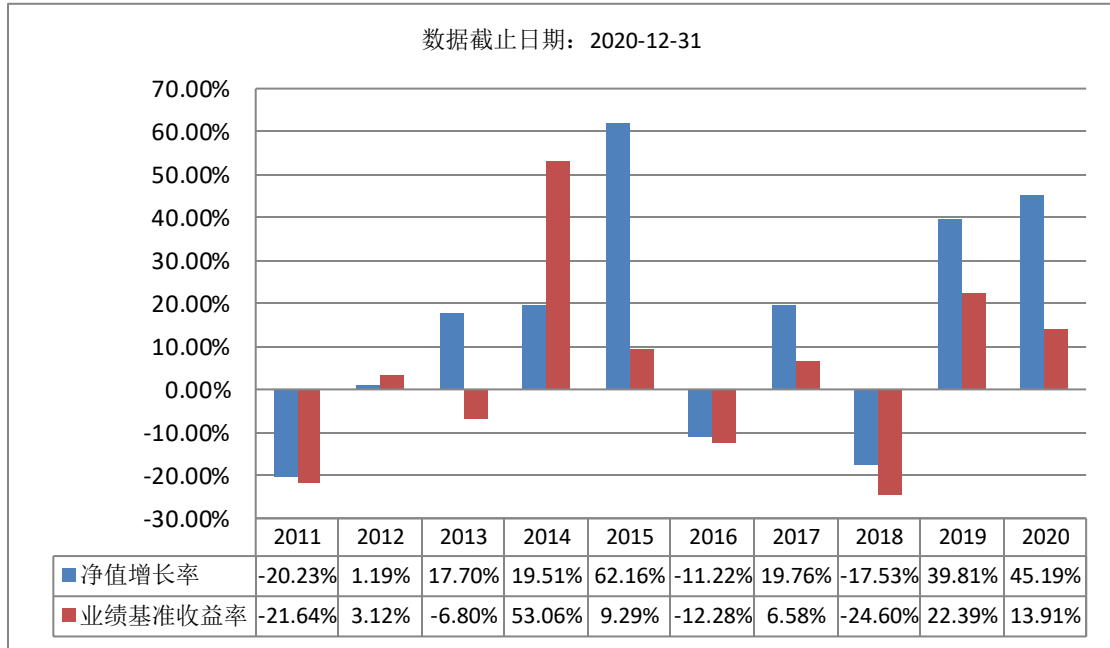
注：投资者可阅读《招募说明书》基金的投资章节了解详细情况。

(二) 投资组合资产配置图表/区域配置图表

投资组合资产配置图表



(三) 最近十年基金每年的净值增长率及与同期业绩比较基准的比较图



注：基金的过往业绩不代表未来表现。

三、投资本基金涉及的费用

(一) 基金销售相关费用

以下费用在认购/申购/赎回基金过程中收取：

费用类型	份额 (S) 或金额 (M) /持有期限 (N)	收费方式/费率	备注
申购费(前收费)	0 元 ≤ M < 100 万元	1.50%	非特定投资群体
	100 万元 ≤ M < 500 万元	1.20%	非特定投资群体
	500 万元 ≤ M < 1,000 万元	0.30%	非特定投资群体
	M ≥ 1,000 万元	按笔收取, 1000 元/笔	非特定投资群体
	0 元 ≤ M < 100 万元	0.15%	特定投资群体
	100 万元 ≤ M < 500 万元	0.12%	特定投资群体
	500 万元 ≤ M < 1,000 万元	0.03%	特定投资群体
	M ≥ 1,000 万元	按笔收取, 1000 元/笔	特定投资群体
赎回费	0 天 < N ≤ 6 天	1.50%	
	7 天 ≤ N ≤ 364 天	0.50%	
	365 天 ≤ N ≤ 729 天	0.25%	
	N ≥ 730 天	0.00%	

注：如果投资者多次申购，申购费适用单笔申购金额所对应的费率。

(二) 基金运作相关费用

以下费用将从基金资产中扣除：

费用类别	收费方式/年费率
------	----------

管理费	1.50%
托管费	0.25%
其他费用	信息披露费、审计费等，详见招募说明书“基金的费用与税收”章节。

注：本基金交易证券、基金等产生的费用和税负，按实际发生额从基金资产扣除。

四、风险揭示与重要提示

（一）风险揭示

本基金不提供任何保证。投资者可能损失投资本金。

投资有风险，投资者购买基金时应认真阅读本基金的《招募说明书》等销售文件。

投资本基金可能遇到的风险包括：（1）市场风险；（2）流动性风险；（3）本基金法律文件中涉及基金风险特征的表述与销售机构对基金的风险评级可能不一致的风险；（4）基金产品的风险：1）本基金可投资科创板股票，可能面临退市风险、市场风险、流动性风险等特有风险，从而可能给基金净值带来不利影响或损失；2）基金在降低了风险的同时有可能失去一些获利的机会，特别是在股票市场上涨时，基金的净值增长可能会低于市场的增长；3）本基金强调通过实地调研和深度挖掘，最终确定具有持续发展能力的公司作为基金股票投资的对象。这在决策上受主观因素的影响较大，有可能产生失误，给投资造成风险；4）本基金在投资运作中应用了一系列模型，模型本身和模型的应用都有与真实情况发生偏差的可能性，由此可能导致基金投资的风险；5）投资存托凭证的风险；（5）管理风险；（6）技术风险；（7）其他风险。

（二）重要提示

中国证监会对本基金募集的核准，并不表明其对本基金的价值和收益作出实质性判断或保证，也不表明投资于本基金没有风险。基金管理人依照恪尽职守、诚实信用、谨慎勤勉的原则管理和运用基金财产，但不保证基金一定盈利，也不保证最低收益。基金投资者自依基金合同取得基金份额，即成为基金份额持有人和基金合同的当事人。各方当事人因《基金合同》而产生的或与《基金合同》有关的一切争议应尽量通过协商、调解途径解决，如经友好协商未能解决的，任何一方有权向有管辖权的人民法院起诉，也可将事后达成的仲裁协议向仲裁机构申请仲裁，详见《基金合同》。

基金产品资料概要信息发生重大变更的，基金管理人将在三个工作日内更新，其他信息发生变更的，基金管理人每年更新一次。因此，本文件内容相比基金的实际情况可能存在一定的滞后，如需及时、准确获取基金的相关信息，敬请同时关注基金管理人发布的相关临时公告等。

五、其他资料查询方式

以下资料详见基金管理人网站[www.efunds.com.cn][客服电话:4008818088]

- 1、基金合同、托管协议、招募说明书
- 2、定期报告，包括基金季度报告、中期报告和年度报告
- 3、基金份额净值
- 4、基金销售机构及联系方式
- 5、其他重要资料